



Projeto e Parcerias- ERA Olímpica

Total de metros 14,582,000

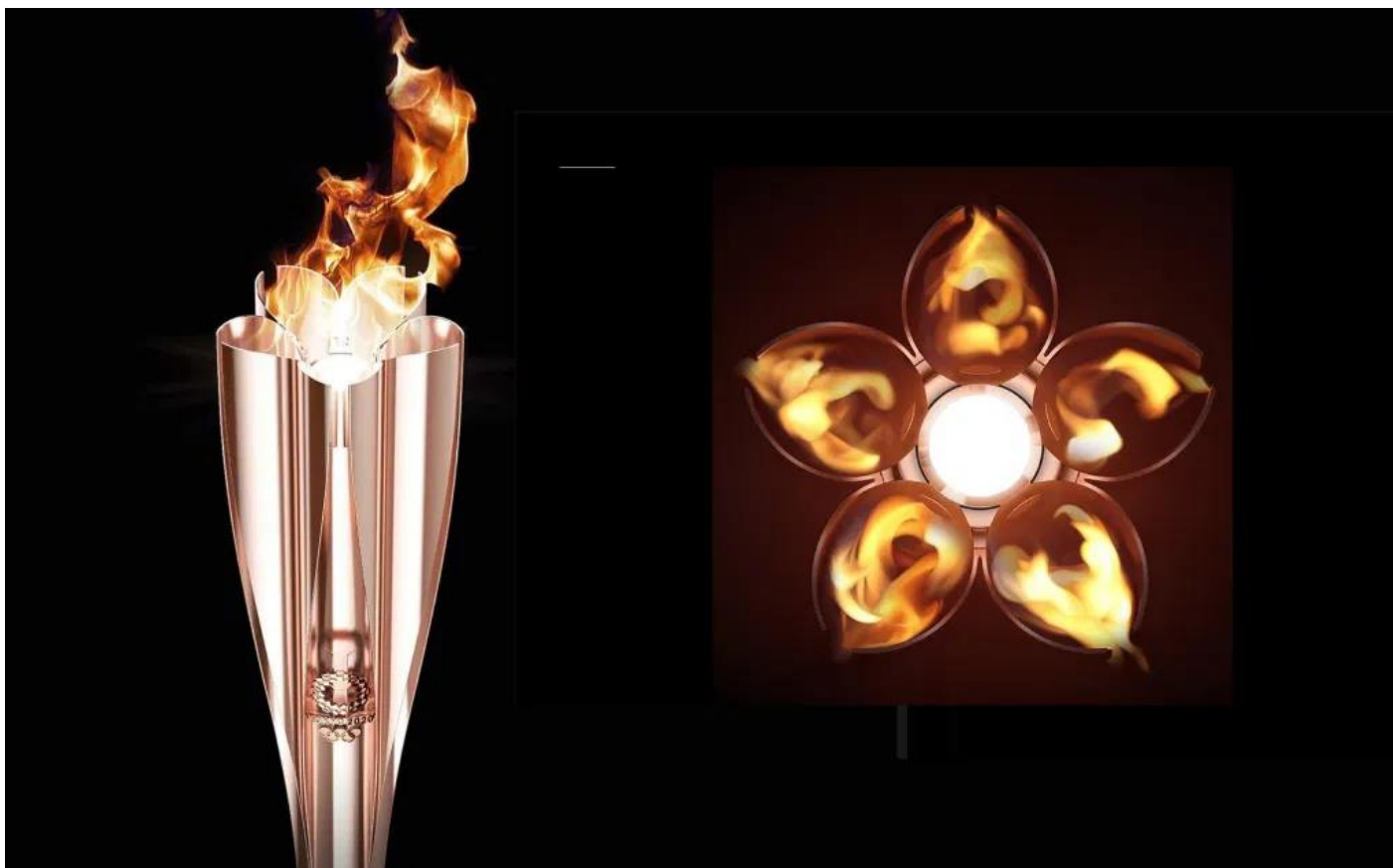
2020/2021

Professores: Vera Real, Bruno Areias, Francisco Florindo, Vasco Saraiva
Orientador: Cláudio Sousa

- Uns meses antes de cada realização dos Jogos Olímpicos a chama é ateadada em Olímpia, frente às ruínas do templo de Hera, numa cerimónia que pretende recriar o método usado na antiguidade e que se destinava a garantir a pureza da chama: atrizes representando sacerdotisas de Héstitia colocam uma tocha na concavidade de um espelho que concentra os raios da luz do Sol que, agora como na antiguidade, acende a chama que marcará o início de mais uma realização dos Jogos.



- ▶ A tocha atravessará 47 prefeituras do Japão, num percurso que durará 121 dias e que passará por locais como o monte Fuji ou o Parque Memorial da Paz em Hiroshima, dedicado às vítimas do primeiro bombardeamento atômico, em 1945.



- ▶ O nosso projeto à semelhança do percurso da Tocha Olímpica consiste na realização dos 14 582 000 metros (14 582 kms), desde a nossa escola, **Escola Secundária Engº Acácio Calazans Duarte** e **Escola Básica 2/3 Guilherme Stephens** na Marinha Grande, até ao local dos jogos Olímpicos em Tóquio.
- ▶ Estes kms a dividir pelo número de alunos da escola, 1191 alunos, perfazendo um total de 12 300 metros (12,3 kms) por aluno, perfazendo 374 000 metros por turma (374 kms).
- ▶ A turma conta com a ajuda da professora de educação física e familiares para atingirem este objetivo.
- ▶ Este objetivo pode ser atingido com a ajuda dos professores no decorrer das aulas de EF e fora do contexto escolar quando realizarem corridas ou caminhadas de forma autónoma ou quando acompanhados pelos familiares, neste caso contando também a distância percorrida pelo/s familiar/es para o objetivo.
- ▶ Todas as distâncias percorridas fora do contexto escolar carecem de um comprovativo, de um dispositivo, da distância percorrida.



Exemplo de Tabela de classificações

	Nome	15 a 19 Março	Extra aula	22 a 26 Março	Extra aula	29 a 2 Abril	Extra aula	24 a 28 Maio	Extra aula	Total Individual	Falta p/ objetivo
1		700	5840	800	11600	0	5990			24930	12630
2		700	4400	800	2200	0				8100	-4200
3		700		800		0				1500	-10800
4		700		800	3220	0				4720	-7580
5		700	9350	800	16480	0				27330	15030
6		700	11120	800	17310	0	3590			33520	21220
7		700		800		0				1500	-10800
8		700	6269	800	8041	0				15810	3510
9		700		800		0				1500	-10800
10		0		0		0				0	-12300
11		700	7860	800		0				9360	-2940
12		400		800		0				1200	-11100
13		700		800		0				1500	-10800
14		0		100		0				100	-12200
16		400		800		0				1200	-11100
17		700	14880	800	16530	0				32910	20610
18		700	12800	800	14500	0				28800	16500
19		0	4000	0		0				4000	-8300
20		700		800		0				1500	-10800
21		700		800		0				1500	-10800
22		700	19480	800		0				20980	8680
23		700	9350	800	11340	0				22190	9890
24		700		800		0				1500	-10800
25		700	22120	800		0				23620	11320
Professora- Vera Real		700	17660	800	13070	0				32230	19930
Total	14800	145129	17700	114291	0	9580	0	0	301500		
Total Acumulado	14800	159929	177629	291920	291920	301500	301500	301500		-72500	

Como calcular?

1 minuto corrida ou skipping	100 metros
2 minuto corrida ou skipping	200 metros
3 minuto corrida ou skipping	300 metros
4 minuto corrida ou skipping	400 metros
5 minuto corrida ou skipping	500 metros

As caminhadas ou corridas realizadas em contexto extraescolar carecem de comprovativo e são mensuradas pelo mesmo. Nos comprovativos que carecem da distância percorrida esta é mensurada segundo a tabela, independentemente da forma como realiza essa distância (correr ou caminhar).

Comprovativo de Distância



Objetivos a atingir

Ser:

- ▶ O/A aluno/a que realiza mais kms, de cada turma.
- ▶ O/A aluno/a que realiza mais kms (de cada escola, que são 2).
- ▶ A família que realiza mais kms (de cada escola).
- ▶ A turma, em cada escola, que realiza mais kms.
- ▶ A escola que realiza mais kms.
- ▶ A escola que chega primeiro a Tóquio.

Ajude-nos a recompensar os alunos que se estão a empenharam neste projeto que tem como objetivo promover a atividade física e melhorar a parte psicológica.

Este projeto incentiva a autoestima, a superação, a proatividade e a interação dentro do seio familiar, que é muito importante em todas as alturas mas especialmente nesta.

Obrigada!



Contacto: Vera Real 914064341 vera_mreal@hotmail.com